

Тема : Пакеты прикладных программ. Табличный процессор MS Excel.  
Работа с табличными документами в среде MS Excel.

Задание 1. Дать полную характеристику MS Excel, выполнив запись в тетради.

Задание 2. Создать **таблицу1** по образцу в MS Excel, выполнить вычисления встроенных математических функций, используя мастер функций  $f_x$  :

Таблица1. Вычисление встроенных математических функций

Аргумент	Функция	Значение функции
-1,25	абсолютное значение	
-5,8	$E^X$	
2,3	натуральный логарифм	
7	десятичный логарифм	
число =5 основание =2	логарифм	
25	факториал	
из 72 по 4	количество сочетаний	
45	римские числа	
96		
341		

Задание 2. Создать таблицу 2

Таблица 2

Надой на среднегодовую корову за год, ц	Число коров на доярку	Живая масса коровы, кг
25,88	31	453
31,04	26,3	454
33,32	8	474
35,29	21,5	499
45,84	20	550

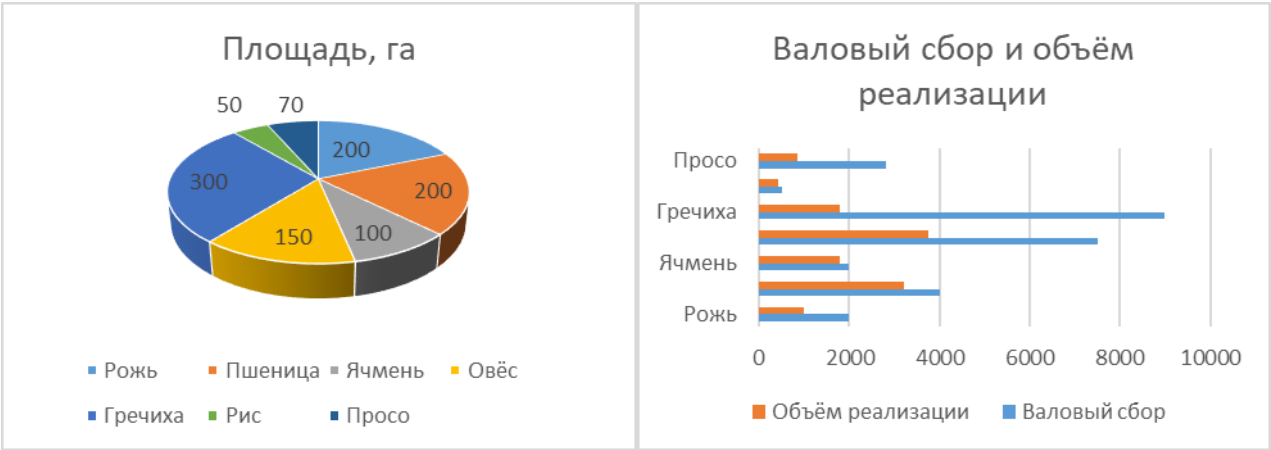
Выполнить вычисления встроенных статистических функций используя мастер функций  $f_x$  :

Вычисляемая функция	Результат вычисления
1. Средний надой (ср арифмет.)	
2. Дисперсия надоев	
3. Среднее отклонение надоя	
4. Стандартное отклонение по генеральной совокупности	
5. Коэффициент корреляции между надоем и числом коров на доярку	
6. Коэффициент корреляции между надоем и живым весом	
7. Ожидаемый надой, при живой массе коровы в 500 кг	
8. Коэффициент линейной зависимости	

Задание 3. Создать таблицу 3 по образцу, выполнить вычисления по заданным формулам, создать диаграммы

Таблица 3. Экономическая эффективность производства зерновых (формулы)

культура	Площадь, га	Урожайность, ц/га	% товарности	Валовый сбор, ц	Объём реализации 1 ц, руб	Цена реализации 1 ц, руб	Себестоимость 1 ц, руб	Затраты, руб	Выручка от реализации, руб	Прибыль, руб
Рожь	200	10	0,5	=C3*B3	=E3*D3	100	80	=E3*H3	=F3*G3	=J3-I3
Пшеница	200	20	0,8	=C4*B4	=E4*D4	200	90	=E4*H4	=F4*G4	=J4-I4
Ячмень	100	20	0,9	=C5*B5	=E5*D5	100	70	=E5*H5	=F5*G5	=J5-I5
Овёс	150	50	0,5	=C6*B6	=E6*D6	250	65	=E6*H6	=F6*G6	=J6-I6
Гречиха	300	30	0,2	=C7*B7	=E7*D7	150	50	=E7*H7	=F7*G7	=J7-I7
Рис	50	10	0,85	=C8*B8	=E8*D8	300	150	=E8*H8	=F8*G8	=J8-I8
Просо	70	40	0,3	=C9*B9	=E9*D9	120	75	=E9*H9	=F9*G9	=J9-I9
ИТОГО	=СУММ(B3:B9)				=СУММ(F3:F9)			=СУММ(I3:I9)	=СУММ(J3:J9)	=СУММ(K3:K9)



Задание 4. Создать таблицу 4 по образцу, выполнить вычисления по заданным формулам, создать диаграммы:

#### Задание 4. Движение и стоимость семян

[illegible]

